

貸マンション

1K 20.65㎡

京阪電鉄京津線

四宮駅 徒歩6分

《カティールII》302

京都市営地下鉄東西線「山科」駅 徒歩14分
JR東海道本線「山科」駅 徒歩15分

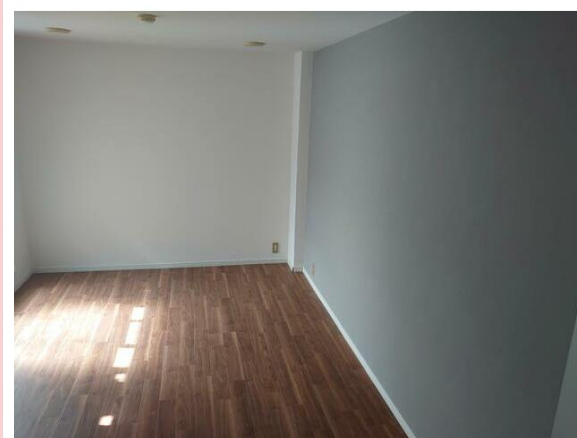
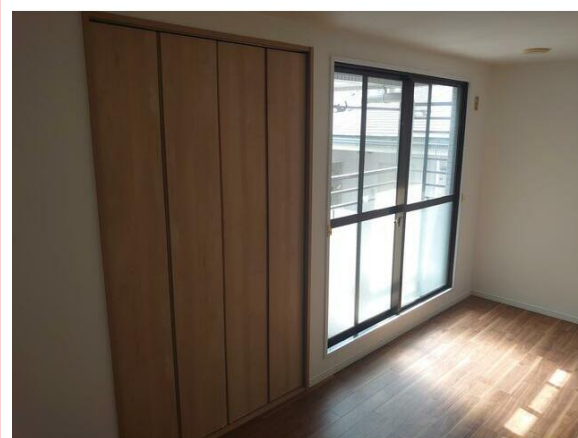
周辺環境

フレスコ四ノ宮店まで171m, SUPER SMILE小山店まで1318m, ラクト山科ショッピングセンターまで1412m, セブンイレブン京都山科四ノ宮店まで545m, 私立京都薬科大学まで2145m, 医療法人社団洛和会洛和会音羽病院まで1050m, 山科四宮郵便局まで530m, 京都中央信用金庫山科支店まで1303m



間取図 (平面図)

賃料	27,000円		
礼金	1ヵ月	敷金	なし
管理費等	3,000円/月		
所在地	大津市横木2丁目24-3		
構造・規模	鉄骨造3階建地下1階/3階部分		
築年月	1990年07月	契約期間	2年
駐車場	空無		
駐輪場	有	バイク置場	
現況	空家	入居可能時期	相談
保険等	加入要 / 2年間 20,000円		
備考	水道代(10立米まで): 2,500円/月 更新料: なし 賃貸保証: 加入要 全保連株式会社: 初回保証委託料: 月額賃料の50% (最低保証委託料20,000円)、継続保証委託料: 2,000円/月 鍵交換代等: 有 16,500円~現状渡し(クリーニングのみ)。保証会社加入必須。1年未満の解約の場合、違約金が発生します。		
設備特徴	B・T同室, シャワー, ガスコンロ可, 収納スペース, 都市ガス, 給湯, 室内洗濯機置場, エアコン, 光ファイバー, バルコニー, 最上階, 主要採光面: 東向き		



※この図面はATBBの物件情報の一部を抜粋して掲載しております。(現況優先) ※入居日・引渡日変更や付帯条件、別途料金が発生する場合がありますのでご確認ください。

京都府知事免許 (5) 第12003号

〒617-0002 京都府向日市寺戸町中ノ段13 スペリオン寺戸2F

(株)LDハウス

TEL **075-924-3700**
FAX **075-932-4566**

客付会社様へ

手数料	客付手数料負担の割合	貸主	0%	借主	100%
	客付手数料配分の割合	元付	0%	客付	100%
取引態様		情報公開日			
専任媒介					