

貸住付店舗(一括)

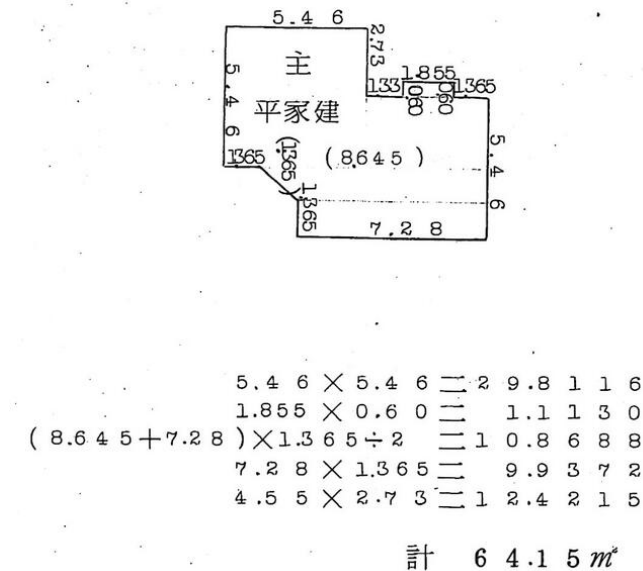
J R小倉駅

宇治市天神台1丁目

専有面積
64.15㎡

築年月
1997年11月

引渡可能時期
相談



定期借家

居住用可 (居住用の場合消費税不要)
アトリエ等に好適!

再契約相談可

チェックポイント!

飲食店不可

物件種目	貸住付店舗(一括)
最寄駅	J R小倉
賃料	16.50万円
貸借条件	礼金2ヶ月 敷金なし 保証金なし

物件所在地	京都府宇治市天神台1丁目34-3		
交通	J R奈良線 J R小倉 徒歩13分		
建物	建物名	天神台テナント	
	構造・規模	木造 1階建	
	使用部分積	64.15㎡	間取タイプ
	間取内訳		
築年月	1997年11月	契約期間	5年
管理費等	なし		
土地面積		用途地域	1種低層
駐車場	有 無料		
現況	使用中	引渡可能時期	相談
接道状況(角地・間口)	角地:2方道路 北西 南西		
設備			
備考	現状渡し、再契約相談可、アトリエ等に好適、居住用可(居住用の場合、消費税不要)、保証会社加入必須 賃貸保証:加入要 全保連株式会社:初回保証委託料月額賃料の100%、年間保証委託料月額賃料の10% 利用駅1:J R奈良線 宇治 徒歩16分 利用駅2:近鉄京都線 小倉 徒歩22分		

この図面は物件情報の一部を抜粋して掲載しております。(現況優先)
入居日・引渡日変更や付帯条件、別途料金等が発生する場合がありますのでご確認ください。

at home

infosheet 物件番号 69841080003

京都府知事免許(5)第12003号 〒617-0002 京都府向日市寺戸町中ノ段13 スペリオン寺戸2F

株式会社LDハウス

TEL: 075-924-3700 FAX: 075-932-4566 定休日: 火曜日、水曜日 年末年始・ゴールデンウィーク・夏季

■取引態様: 媒介