

# 貸テラスハウス

## 3DK 56.80m<sup>2</sup>

阪急電鉄京都線

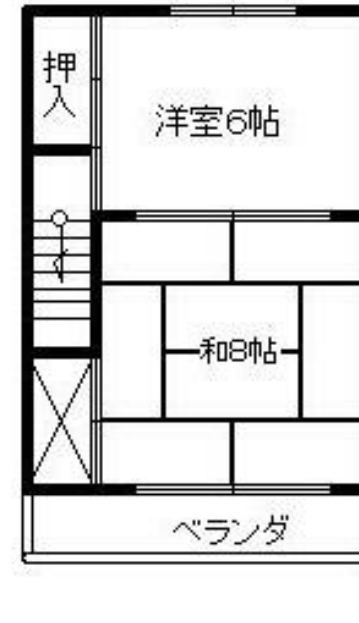
### 桂駅

徒歩8分

### 《朝日町テラスハウス》 B

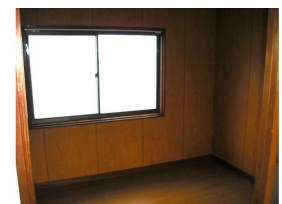
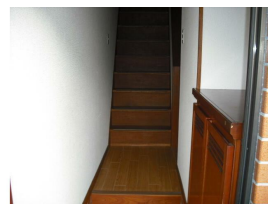
#### 周辺環境

サンディ桂店まで274m, ローソン桂朝日町店まで326m, 私立京都光華女子大学まで2498m, 京都市立桂東小学校まで609m, 京都市立川岡東小学校まで959m, 桂東こども園まで323m, 三菱京都病院まで1284m, JA京都市桂支店まで634m



間取図 (平面図)

賃料	<b>55,000円</b>		
礼金	なし	保証金	10.00万円
管理費等	なし		
所在地	京都市西京区桂朝日町28-1		
構造・規模	木造2階建		
築年月	1982年12月	契約期間	2年
駐車場			
駐輪場		バイク置場	
現況	空家	入居可能時期	相談
保険等	加入要 / 2年間 20,000円		
備考	敷引:なし, 保証金償却:解約時10.00万円, 更新料:旧賃料1ヶ月, 賃貸保証:加入要 全保連株式会社:初回保証委託料:月額賃料の5.0%(最低保証委託料20,000円), 継続保証委託料:2,000円/月, 鍵交換代等:有16,500円~, 保証会社加入必須. 1ヶ年未満の解約の場合、違約金が発生します。現状渡しの場合は保証金無し		
設備特徴	B・T別, シャワー, トイレ, 洗面所, ガスコンロ可, 収納スペース, 都市ガス, 洗濯機置場, バルコニー, 主要採光面:北向き		



※この図面はATBBの物件情報の一部を抜粋して掲載しております。(現況優先) ※入居日・引渡日変更や付帯条件、別途料金が発生する場合がありますのでご確認ください。

京都府知事免許 (5) 第12003号

〒617-0002 京都府向日市寺戸町中ノ段13 スペリオン寺戸2F

# (株)LDハウス

TEL **075-924-3700**  
FAX **075-932-4566**

客付会社様へ

手数料	客付手数料負担の割合	貸主	0%	借主	100%
	客付手数料配分の割合	元付	0%	客付	100%
取引態様		情報公開日			
専任媒介					